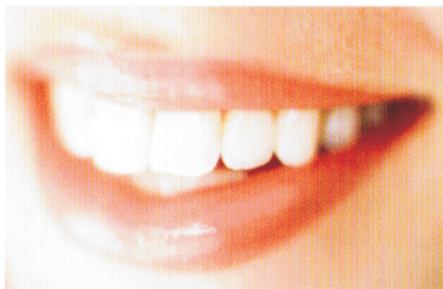


*Wenn Sie Wert auf schöne
Zähne legen, können wir
Ihnen viel bieten*



zahntechnik
reil

- High-Tech Laborausstattung,
- Körperverträgliche Werkstoffe
GZM – Zertifiziert
- Ästhetisch schöne Frontzähne
mit Veneers und e.max Kronen
- Natürlich wirkender Zahnersatz
aus Keramik
- Zahnfarbene Füllungen (Inlays) –
Individuell geschichtet
- Kronen und Brücken aus
unterschiedlichen Werkstoffen
- Festsitzender Komfort-Zahnersatz
- Vielseitigen Implantat-Zahnersatz
- Naturidentische Totalprothesen
- Aufbiss-Schienen bei CMD
- individueller MouthGuard Mundschutz

Alles auf Wunsch aus Meisterhand

*Engagiert und kompetent
für Zahnarzt und Patient*

Zahnersatz ist ein individuelles Gesundheitsprodukt, das wir mit viel Handarbeit und moderner Technik für Sie herstellen. Doch technischer Fortschritt und Können reichen alleine nicht aus, um Spitzenleistungen für Sie und Ihren Zahnarzt zu erbringen. Deshalb herrscht in unserem Labor eine Atmosphäre, in der sich Mitarbeiter wohlfühlen und sich Kreativität und Teamgeist entfalten können.



Unser Laborteam freut sich auf die Zusammenarbeit mit Ihnen.



zahntechnik
reil

Zahntechnik Reil GmbH
Oberviechtacher Str. 13
92507 Nabburg
Telefon (09433) 24 40-0
Telefax (09433) 24 40-24
Email : zahntechnik-reil@t-online.de
Internet: www.zahntechnik-reil.de

*Fortschritt und Können
für schöne Zähne*



Hochwertiger Zahnersatz in Meisterqualität

**Eine Patienteninformation von
Ihrem zahntechnischen Labor**

zahntechnik
reil

Qualität kommt von Qualifikation

Sehr geehrte Patientin,
sehr geehrter Patient,

der Begriff „Zahnersatz“ ist eigentlich längst überholt. Denn was Ihnen Ihr Zahnarzt und unser Dentallabor heute an fortschrittlichen Lösungsmöglichkeiten bei verloren gegangenen, defekten oder geschädigten Zähnen bietet, ist weit mehr als nur „Ersatz“. Heutzutage sind Zähne für viele Menschen nicht nur ein zweckmäßiges „Kauwerkzeug“. Schöne Zähne werden auch als Statussymbol empfunden, signalisieren Vitalität und wirken positiv auf das Selbstbewusstsein.

Seit 1998 arbeitet unser Dentallabor Hand in Hand mit zukunftsorientierten, anspruchsvollen Zahnärzten. Unser gemeinsames Ziel ist es, Sie, die Patienten, bestmöglich zufrieden zu stellen. Mit manuellem Geschick, Kreativität und einem Blick für Ästhetik fertigen wir für Sie hochwertigen Zahnersatz. Durch regelmäßige Weiterbildung und eine moderne Labortechnik sind wir für Sie stets auf der Höhe des zahntechnischen Fortschritts.

Wir laden Sie herzlich ein, unser Labor und unser Team persönlich kennen zu lernen.

Beste Grüße

Rudolf Reil
Zahntechnikermeister



zahntechnik
reil

High-Tech und zahntechnischer Fortschritt zum Wohle des Menschen



Das neue Laborgebäude in der
Oberviechtacher Str. 13 in Nabburg

Investitionen in fortschrittliche Technologien sind bei uns kein Selbstzweck. Sie orientieren sich strikt am Nutzen für den Patienten. Da wir unseren Kunden und deren Patienten mehr als Standard-Zahntechnik bieten möchten, verfügen wir über ein umfassendes Technologiespektrum.

Galvanotechnik

Galvanisch hergestellte Zahnersatzgerüste bestehen zu fast 100% aus Feingold. Galvano-Zahnersatz ist sehr gut verträglich, präzise und kann ästhetisch mit Keramik verblendet werden.

Vollkeramik-Technologien

Keramik kommt dem natürlichen Zahnschmelz am nächsten. Metallfreie Zahnersatzlösungen aus Vollkeramik sind sehr gut verträglich und bieten eine beeindruckende natürliche Ästhetik.

Zirkonoxid- Hochleistungskeramik

Zirkonoxid ist ein innovativer, extrem stabiler Keramik-Werkstoff, mit dem wir auch große metallfreie Brücken im Seiten- und Backenzahngebiet fertigen können.

CAD/CAM-Technologie

Aus einem Materialblock - z. B. Keramik oder Zirkonoxid - wird das Zahnersatzgerüst computergesteuert herausgefräst. CAD/CAM-gefertigter Zahnersatz ist sehr passgenau.

Implantat-Technik

Implantat-Zahnersatz zu fertigen ist eine sehr anspruchsvolle Aufgabe. Wir haben die Technologien und das Know-how, um nahezu jede Zahnersatzkonstruktion für Patienten zu fertigen - vom Einzelzahnersatz bis zur Versorgung des zahnlosen Unterkiefers.